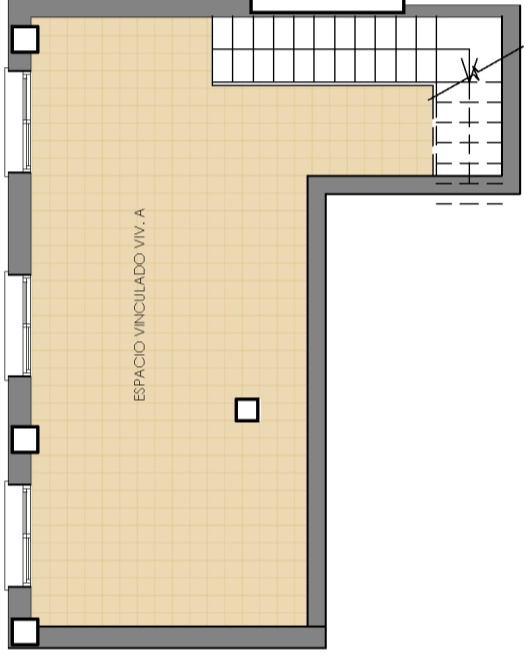


Portal 2. Planta BAJA
Vivienda A



Recinto	Vda. A
Cocina - Lav. incorporado	25,11
Dormitorio 1	10,36
Dormitorio 2	14,12
Dormitorio 3	10,76
Dormitorio 4	8,76
Baño 1	10,62
Aseo	3,79
Vestíbulo	2,75
Pasillo	3,16
Escalera al sótano	5,50
Terraza cubierta	4,23
Tendedero cubierto	24,63
Tendedero	1,77
Sup. útil vivienda	125,56
Trastero en sótano -l vinculado a vda	33,65
Sup. útil vda. incluida trastero interior	159,21
Tendedero descubierta	0,39
Terrazas descubiertas	106,01
Jardín	159,82

DECRETO 218/2005

Superficie útil	146.09m ²
Superficie construida	200.31m ²

Las superficies son aproximadas y podrán sufrir variaciones por necesidades técnicas durante la ejecución de la obra.

